



***Sinn oder Unsinn - die  
Berufsunfähigkeitsabsicherung  
bereits mit 6 Jahren?***

# INTERESSANTE ZIELGRUPPE



**Bildung, Forschung und Kultur**

**Schulen**

**770 682**

Einschulungen

**8,4 Mill.**

Schüler/-innen an  
allgemeinbildenden  
Schulen

**2,3 Mill.**

Schüler/-innen an  
beruflichen Schulen

# ***BU-SCHUTZ AB SECHS JAHREN***

Früh absichern lohnt sich: Je früher desto günstiger

- Schüler haben **keinen Anspruch auf eine gesetzliche Berufsunfähigkeits- oder Erwerbsminderungsrente.**
- In **jungen Jahren ist die Absicherung der Berufsunfähigkeit** – aufgrund des niedrigen Eintrittsalters, der günstigen Berufseinstufung und des meist sehr guten Gesundheitszustands – **besonders günstig.**
- Noch keine **gefahrenerhöhenden Risikosportarten**





# SCHULUNFÄHIGKEITS- VERSICHERUNG

Was am Ende der Schulzeit?

Wechsel ohne Gesundheitsfragen in BU?

Welche Berufsgruppe?

Alle Berufe versicherbar?

## **SCHÜLER BU?**

Günstiges Eintrittsalter

Nur einmal Gesundheitsfragen in jungen Jahren

Nachversicherung

Nur Berufsgruppenverbesserungen

Alle künftigen Berufe versichert, die in gesunden Tagen ausgeübt wurden

# ***VON DER EINSTUFUNG ALS JUNGER VERSICHERTER DAUERHAFT PROFITIEREN***

Grundlage für die Prämienberechnung ist in der BU immer der konkret ausgeübte Beruf beziehungsweise die konkret ausgeübte Tätigkeit.

Beispiel: Bei der Golden BU für Schüler wird die versicherte Person als Schüler seines Schultyps, also zum Beispiel Realschüler, eingestuft.

**Diese Einstufung bleibt garantiert,  
egal welchen Beruf der Schüler später  
tatsächlich ergreift und ausübt.**



# ***BU BEI SCHÜLERN***



## **Berufsunfähigkeit bei Schülern**

Wenn ein Schüler voraussichtlich sechs Monate ununterbrochen zu mindestens 50 Prozent außerstande ist, am regulären Schulunterricht teilzunehmen, erhält dieser die vereinbarte Berufsunfähigkeitsrente.



## **Verzicht auf konkrete oder abstrakte Verweisung**

Wird ein Schüler berufsunfähig, berücksichtigen wir ausschließlich den konkreten Schulalltag des Kindes und verweisen nicht auf andere Schultypen. Ein Gymnasiast, der berufsunfähig ist, erhält die BU-Leistung also auch dann, wenn er nun stattdessen einen anderen Schultyp, zum Beispiel die Realschule, besucht.

# ***BIS WANN KANN DIE VERSICHERTE PERSON EINEN ANTRAG ALS SCHÜLER EINREICHEN?***



Solange ein Schüler in einer Schule angemeldet ist, wird er als Schüler des besuchten Schultyps und seiner Jahrgangsstufe eingestuft.

Bei Verlassen der Schule bestehen jedoch häufig Unklarheiten, wie lange eine Einstufung entsprechend der bisher besuchten Schule erfolgen kann.

## **Wir regeln das sehr kundenfreundlich:**

Für Schüler, die im laufenden Jahr die Schule verlassen, ist eine Einstufung als Schüler bis **zum 31. Juli desselben Jahres** möglich. Voraussetzung ist, dass der Versicherungsbeginn spätestens auf den 1. August dieses Jahres fällt und der Antrag bis Ende Juli des entsprechenden Jahres bei uns eingereicht wurde.



Flexible Gestaltungsmöglichkeiten

 **LV 1871**



# ***FLEXIBLE GESTALTUNGS- MÖGLICHKEITEN***

Für Schul- und Berufsweg



# FLEXIBLE ERHÖHUNGSMÖGLICHKEITEN

## Ereignisabhängige Nachversicherungsgarantie

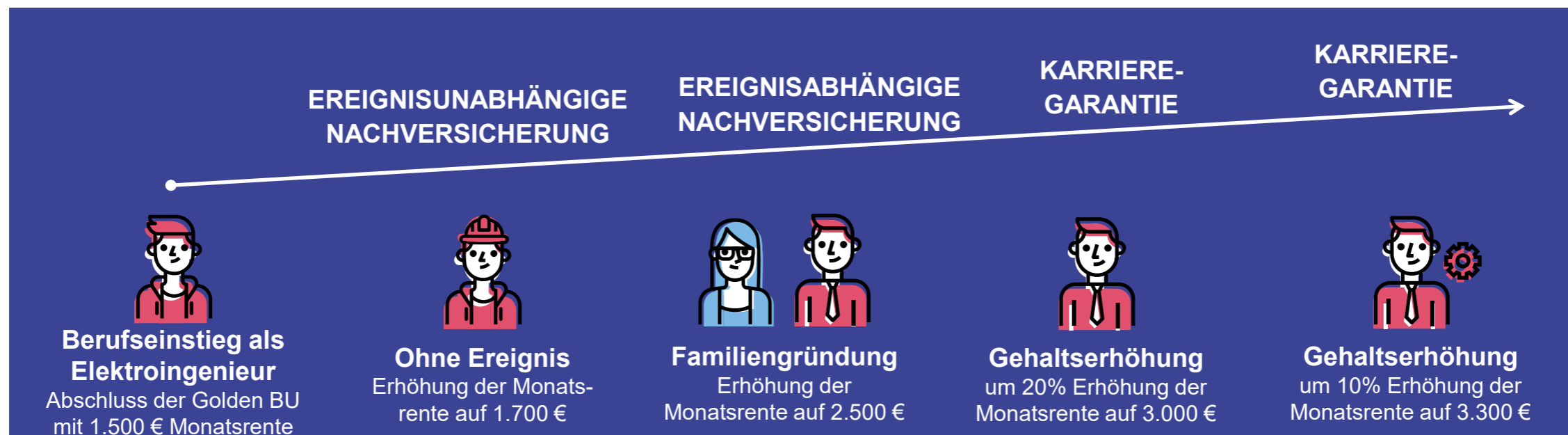
Erhöhung der BU-Rente innerhalb von **zwölf Monaten** nach Eintritt bestimmter Ereignisse, beispielsweise Heirat oder Kauf einer Immobilie. Eine Erhöhung ist jeweils um maximal 50 Prozent der zuletzt versicherten BU-Rente möglich.

## Ereignisunabhängige Nachversicherungsgarantie

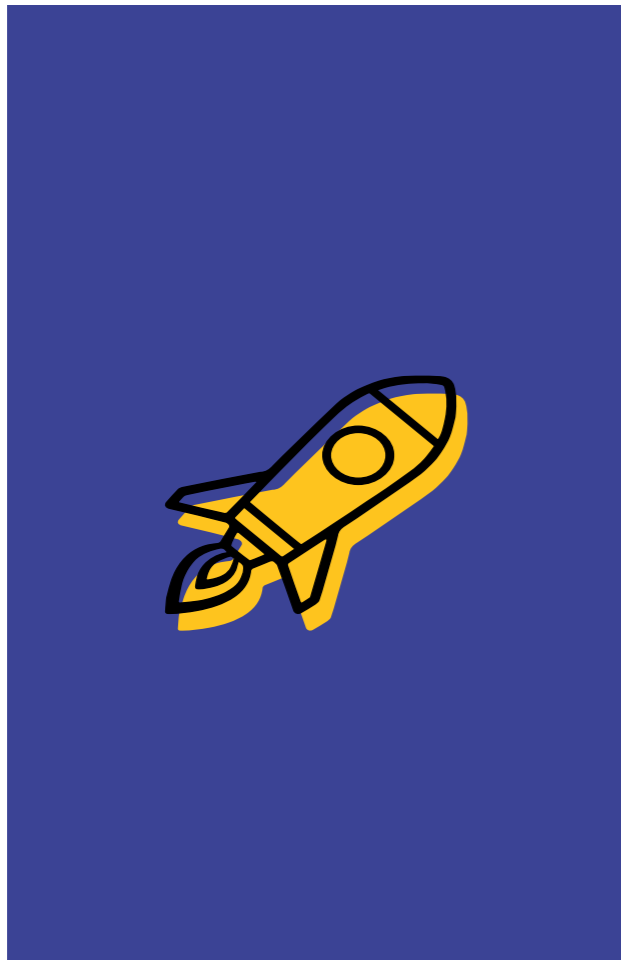
Auch ohne Vorliegen eines bestimmten Ereignisses, können Kunden ihren Schutz **alle drei Jahre** erhöhen – und zwar bis zu einem Alter von **50 Jahren**. Hierbei gilt eine Wartezeit von drei Jahren.

## Karrieregarantie

Ab einer **Gehaltserhöhung von mehr als fünf Prozent** besteht die Möglichkeit, die BU-Rente bis zu dem Prozentsatz zu erhöhen, um den auch sein Gehalt gestiegen ist. Die Erhöhungen im Rahmen der Karrieregarantie sind bis zur doppelten Obergrenze der Nachversicherung möglich.



# ANHEBUNG DER OBERGRENZEN



Beruf	monatliche Obergrenze Nachversicherung (bisher)	monatliche Obergrenze Nachversicherung	monatliche Obergrenze Karrieregarantie
Diplom-Wirtschaftsinformatiker /in	3.000 Euro	<b>3.700 Euro</b> <span style="background-color: yellow; border-radius: 50%; padding: 2px;">NEU</span>	<b>7.400 Euro</b> <span style="background-color: yellow; border-radius: 50%; padding: 2px;">NEU</span>
Maschinenbauingenieur/in	3.000 Euro	<b>3.700 Euro</b>	<b>7.400 Euro</b>
Entwicklungsingenieur/in (Bachelor)	2.500 Euro	<b>3.500 Euro</b>	<b>7.000 Euro</b>
Assistenzarzt/ärztin	2.500 Euro	<b>3.300 Euro</b>	<b>6.600 Euro</b>
Elektrotechnikmeister/in*	2.000 Euro	<b>2.600 Euro</b>	<b>5.200 Euro</b>

# NACHVERSICHERUNG BEI BERUFSEINTRITT

Ohne erneute Risikoprüfung



- Erhöhung um maximal 50 Prozent bei Berufseintritt (ohne einen Berufs- oder Studienabschluss)
- Erhöhung um **maximal 150 Prozent** bei Berufseintritt nach Abschluss einer Berufsausbildung oder eines Hochschulstudiums

\* Erstmalige Aufnahme einer unbefristeten oder mindestens auf sechs Monate befristeten Erwerbstätigkeit (angestellt oder selbstständig) der versicherten Person.



# ***DIE ZUKUNFTSGARANTIE FÜR SCHÜLER, STUDENTEN, AUSZUBILDENDE***



**Möglichkeiten zur Überprüfung der Berufseinstufung** sowie der Obergrenze für die Nachversicherungsgarantie



**Erhöhung der BU-Rente\*** vor und bei Berufseintritt



**Nachträglicher Einschluss AU-Leistung** bei Berufseintritt (ohne erneute Risikoprüfung)



**Überprüfungsoption**  
Ausschlussklausel bei Berufseintritt

**Leistungen  
der Zukunfts-  
garantie  
Zentrales  
Ereignis  
Berufseintritt**



**Einschluss/ Erhöhung  
Beitragsdynamik** bei Berufseintritt



**Nachträglicher Einschluss  
Pflegepaket** bei Berufseintritt

\*maximal bis zu den für den jeweiligen Beruf gültigen Höchstrenten gemäß Annahmerichtlinie

# ABER WAS IM MIT DEM PREIS?

- Deutlicher länger Versicherungsschutz (Anzahl der Jahre)
- Beitragssumme häufig nur in akademischen Berufen geringer
- Man bedenke Gesundheitszustand & Hobbies

Zahlbeitrag p.m.	Versicherungsdauer in J.	Beitragssumme bis 67	Konstellation
48,64 €	61	35.604,48 €	6J Grundschüler, 1000 € bis EA67
48,75 €	56	32.760,00 €	11J Gesamtschüler, 1000€ bis EA67
37,65 €	56	25.300,80 €	11J Gymnasiast, 1000€ bis EA 67
61,17 €	37	27.159,48 €	30J Dipl.-Betriebswirt, 1000 € bis EA67
93,13 €	37	41.349,72 €	30J Physiotherapeut, 1000€ bis EA67
107,10 €	37	47.552,40 €	30J Schreiner, 1000€ bis EA 67

# BEITRAGSBEISPIEL FÜR EINE SECHSJÄHRIGE GRUNDSCHÜLERIN

	GOLDEN BU	GOLDEN BU START
Versicherungsbeginn	1. Juni 2023	
Laufzeit	bis 67 Jahre	
Höhe der monatlichen BU-Rente	1.000 Euro	
Höhe der monatlichen schnellen Leistung bei schwerer Krankheit	1.000 Euro	
Monatlicher Zahlbeitrag Anfangsphase, die ersten 10 Jahre	–	39,20 Euro*
Monatlicher Bruttobeitrag Anfangsphase, die ersten 10 Jahre	–	59,40 Euro
Monatlicher Zahlbeitrag	48,64 Euro*	51,75 Euro*
Monatlicher Bruttobeitrag	73,69 Euro	78,41 Euro

Wählen Sie die Golden BU Start und Sie erhalten in den ersten **zehn Jahren vollen Versicherungsschutz zu geringeren Beiträgen**. Und wenn nach zehn Jahren der Beitrag ansteigt, ist die finanzielle Situation oft schon eine ganz andere.



Mit günstigem Beitrag starten

Steigerung des Beitrags



Voller Schutz von Anfang an über gesamte Laufzeit

\* Der monatliche Zahlbeitrag ist nicht garantiert, er ergibt sich durch Abzug von Überschussanteilen vom Bruttobeitrag.



# SCHÜLER BU

## UNSERE HIGHLIGHTS



**Vollwertiger BU-Schutz** für Schüler bereits **ab sechs Jahren**



Umfangreiche **ereignisabhängige Nachversicherungen**



**Unsere ereignisunabhängige Nachversicherungs-  
garantie** alle drei Jahre möglich bis zum Alter von 50 Jahre



**Unsere Zukunftsgarantie mit ihren Optionen**  
Überprüfung der Berufseinstufung, Einschluss/ Erhöhung Dynamik,  
nachträglichem Einschluss AU-Leistung und Pflegepaket,  
Überprüfung Ausschlussklausel, Nachversicherungsmöglichkeiten



**Unsere Karrieregarantie**  
Berufstätige und Selbstständige können Ihren Schutz über die  
Obergrenze der Nachversicherung hinaus erhöhen.



**Start Option**  
für vergünstigten Einstieg in jungen Jahren

# DIE UMSTELLUNGSGARANTIE

Für alle Golden BU Anträge mit Beginn ab 01.07.24

- Erstmalige Erhöhung Höchstrechnungszins seit über 30 Jahren zum 01.01.2025 auf 1 %
- Wir prüfen automatisch im 1.HJ 2025 die Verträge mit Beginn 01.07. - 01.12.2024 auf eine Besserstellung und erhöhen ggfs. die garantierte BU Rente bei konstantem Zahlbeitrag.
- Betreffende Kunden werden von uns kontaktiert und auf Wunsch auf den höheren Rechnungszins rückwirkend umgestellt

Zertifikat  
#19

 LV 1871

MUSTER



Zertifikat für Ihre Umstellungsgarantie

Am 29. April 2024 hat das Bundesfinanzministerium angekündigt, dass der Höchstrechnungszins für Lebensversicherungen von derzeit 0,25 Prozent zum 1. Januar 2025 auf 1 Prozent steigen soll. Es wäre die erste Erhöhung seit über 30 Jahren. Der Höchstrechnungszins ist der maximal erlaubte Zinssatz, den wir als Garantiezins verwenden können. Mit diesem berechnen wir die Leistungen ab Rentenbeginn.

Der Garantiezins wird bei Abschluss des Vertrages festgelegt und bleibt während der gesamten Vertragslaufzeit unverändert. Von einer Anhebung des Höchstrechnungszinses sind daher grundsätzlich nur Neuverträge betroffen, die ab dem 1. Januar 2025 geschlossen werden.

**Wir garantieren Ihnen eine Besserstellung!**

Wir sichern Ihnen zu, dass auch Sie bei Vertragsabschluss in 2024 von einer Anhebung des Höchstrechnungszinses profitieren.

Liegt der **Versicherungsbeginn Ihrer fondsgebundenen Rentenversicherung zwischen dem 1. Mai 2024 und dem 1. Dezember 2024**, berechnen wir im ersten Halbjahr 2025 den Rentenfaktor, den garantierten Rentenfaktor sowie eine gegebenenfalls vereinbarte garantierte Rente neu. Wir berücksichtigen dabei den ab 1. Januar 2025 geltenden Garantiezins für das Neugeschäft. Diese Umstellung ist für Sie kostenfrei.

**Sie müssen sich um nichts kümmern.** Nach der Umstellung informieren wir Sie über die erhöhten Leistungen für die Rentenphase.

Alle sonstigen vertraglichen Vereinbarungen bleiben durch die Umstellungsgarantie unverändert.

Lebensversicherung von 1871 a. G. München (LV 1871)  
Hauptverwaltung Maximilianstr. 5-10333 München  
Bismarckstr. 103331 München  
Telefon 089 / 5 51 67-18 71  
Telefax 089 / 5 51 67-12 12  
Info@lv1871.de www.lv1871.de

Vorsitzender des Aufsichtsrats  
Dr. Peter Drosch  
Vorstand  
Stellvertretend Vorsitzender des Vorstandes,  
Dr. Klaus Math, Hermann Schlegelbauer

UniCredit Bank GmbH  
SWIFT (BIC) HYVEDE33XXX  
IBAN: DE76 7002 0270 0000 0007 08

Rechtsform  
Versicherungsgesellschaft  
auf Gegenseitigkeit  
Sitz München  
AG München HRB 164  
USt-IdNr. DE 252746338

L-P0103103.24

certificat